

ТКАНЕВЫЕ

СТЕНЫ

- ▶ Новая технология отделки интерьера с акцентом на эстетику и долговечность

СКОРОСТЬ

ТИШИНА

БЕЗОПАСНОСТЬ

ЭСТЕТИКА

ЧИСТОТА

<https://muteon.pro/> — Сайт

+7 (930) 919 80 - 15 — Максим

+7 (905) 666 66 - 17 — Марк



КОГДА «НАТЯЖНЫЕ СТЕНЫ» ОСОБЕННО ВЫИГРЫВАЮТ:



1 Студия лофт,
домашний кинотеатр
акустика + минимальная потеря площади



2 Офис open space
гасит реверберацию, на полотне печатают
логотип или навигацию



3 Срочный ремонт
аренды / гостиницы
заселение на следующий день
без запаха краски




4 Детская
антивандальная ткань, легко заменить
рисунок через пару лет

«Натяжные стены» – это быстрый, тонкий и сменный финиш, который сразу даёт акустику и ровную картинку.

ДАВАЙТЕ СРАВНИМ:

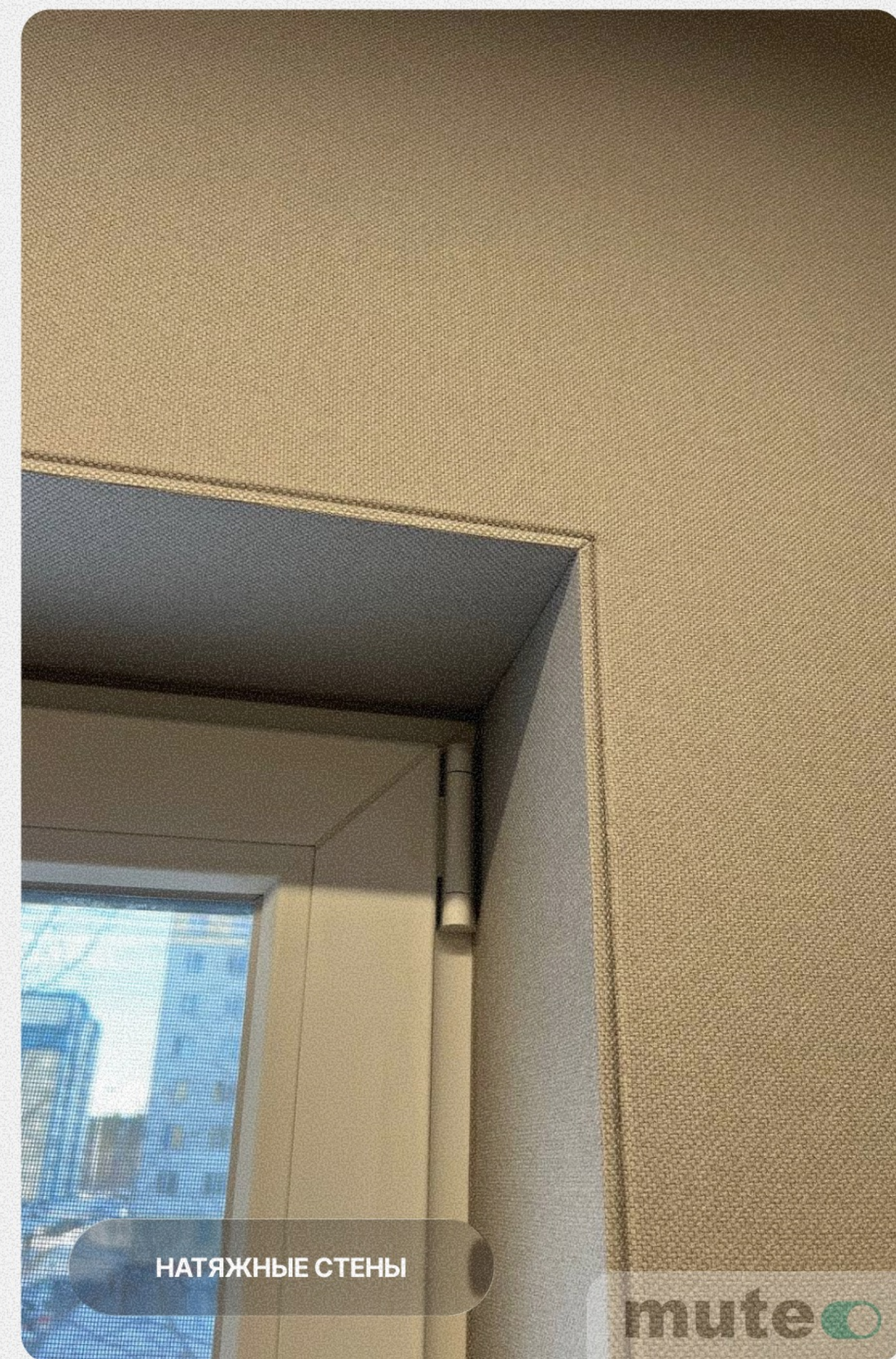
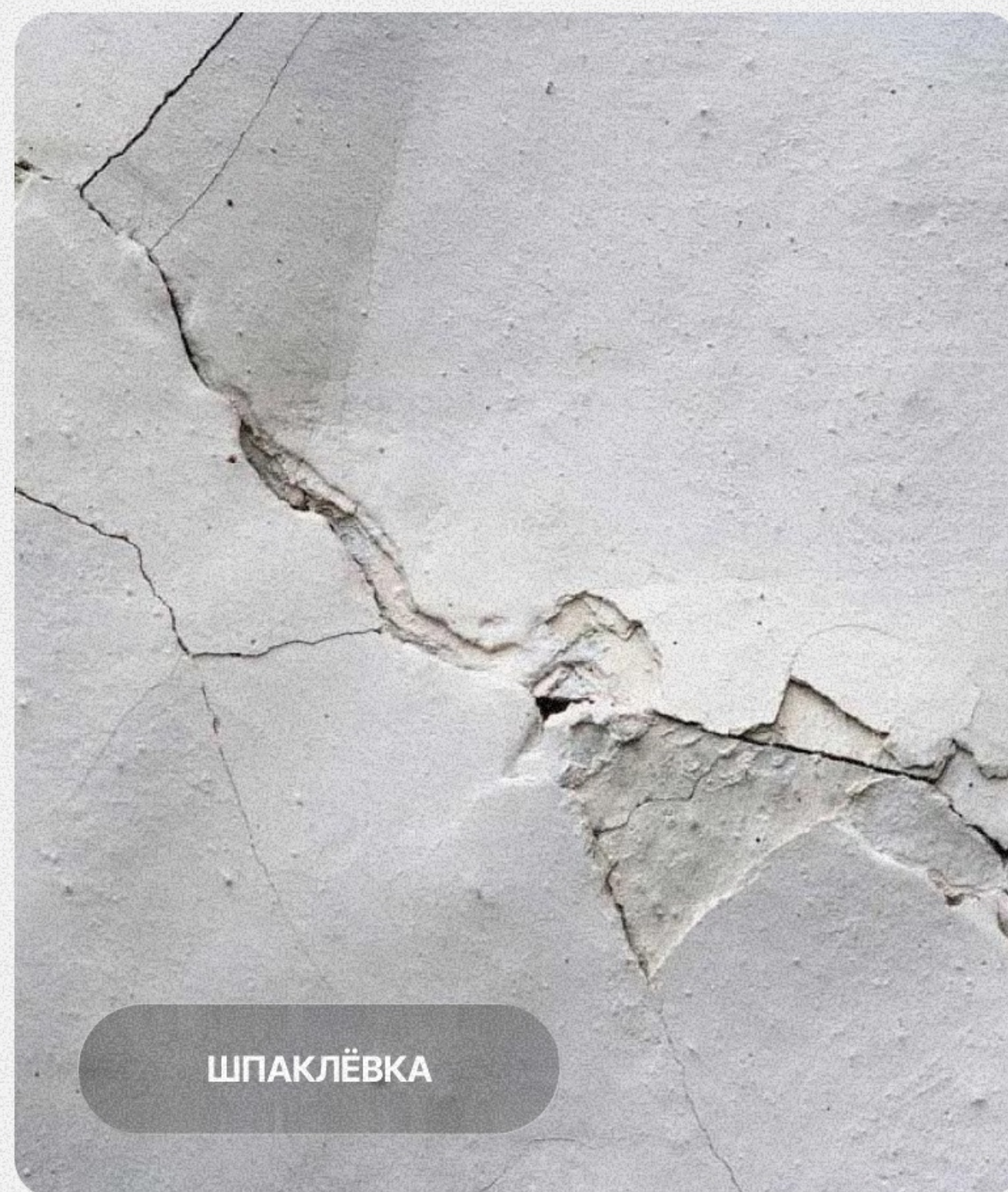
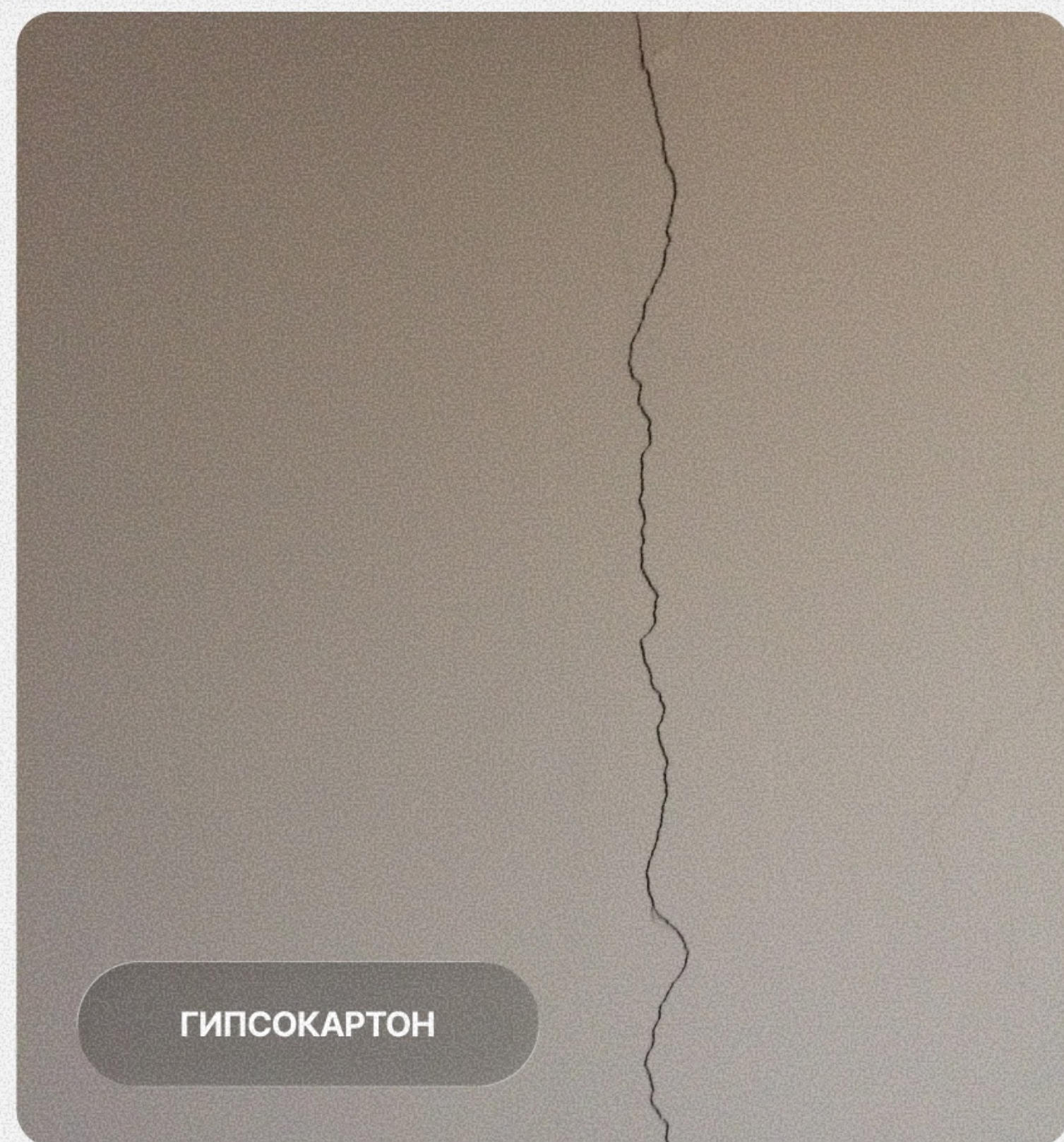
Критерий	«Натяжные стены» (архитектурный текстиль)	Гипсокартон / классическая шпаклёвка
Скорость	От 1 рабочего дня на комнату	4-8 дней: каркас → швы → 3-4 цикла шпаклёвка/сушка/шлифовка + дополнительное время на финишную отделку (покраска/поклеивание обоев)
Толщина «пирога»	≈ 10 мм (профиль + мембрана + ткань)	≥ 60 мм (стойка 50 мм + ГКЛ 12,5 мм + отступ под коммуникации)
Акустика	Мембрана и ткань снижают эхо на 30-40%, хватает 1 стены для бытового комфорта и снижения эха.	Без доп. панелей даёт лишь «глухой» звук; для домашнего кинотеатра, переговорных, опенспейса нужен перфорированный ГКЛ с дополнительными звукопоглощающими материалами
Эстетика	Бесшовно до 5 м шириной, любая текстура/печать, LED подсветка; смена полотна ≤ 1ч	Обязательная финишная краска/обои; швы могут дать трещины
Чистота монтажа	Нет «мокрых» работ, мусор — один мешок	Пыль от шлифовки, ведра грунтовки, долгая уборка
Пожарная безопасность	Полиэстер с сертификатом КМ1; вес ~0,3 кг/м²	ГКЛ тоже КМ1, но вес стены > 25 кг/м²
Доступ к скрытым розеткам	Ткань отщёлкивается, не нужно штробить для прокладки новых проводов	Вырубка отверстия, штробление и новая шпаклёвка

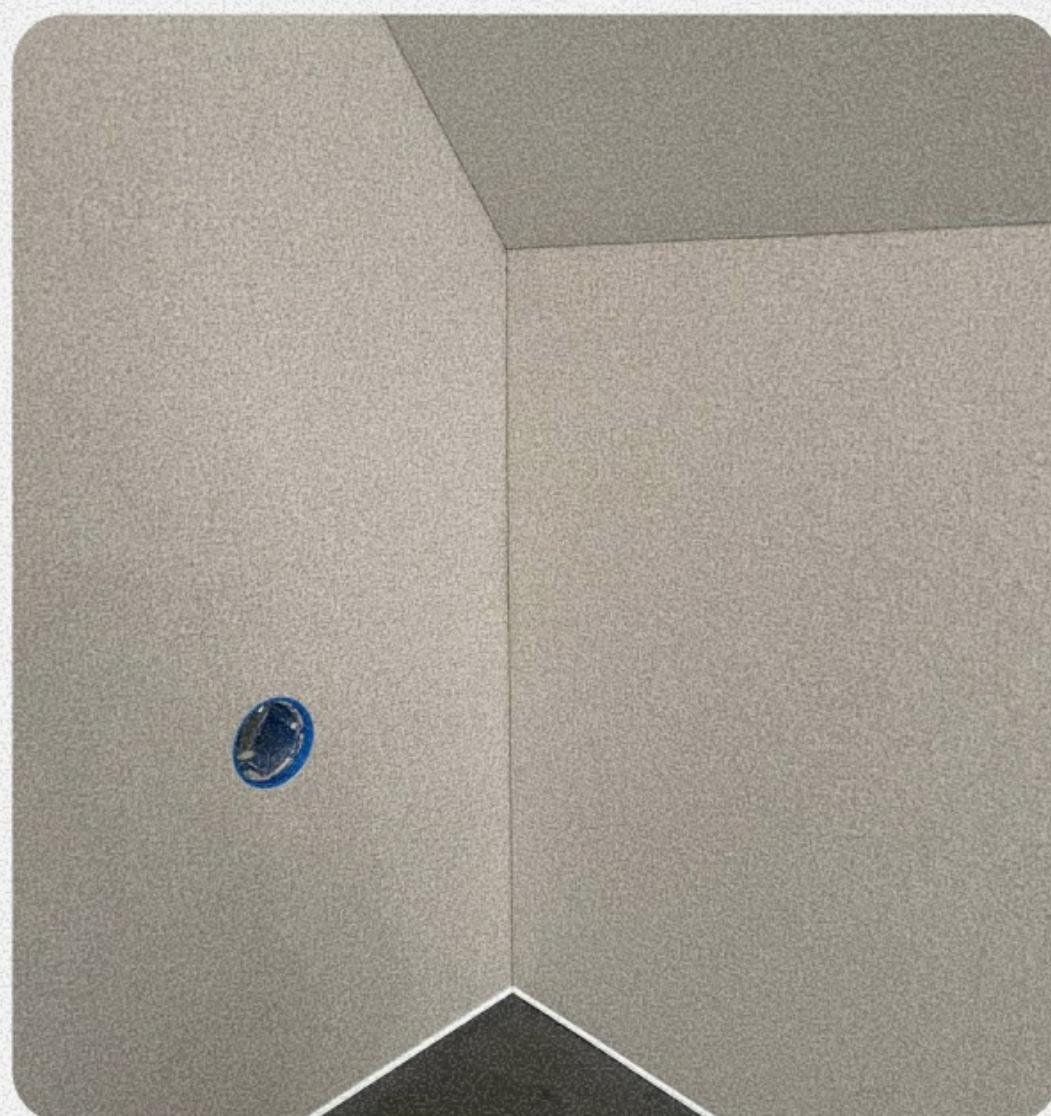
 **Главное отличие** — «быстрый, тонкий, акустический и сменный» вместо «тяжёлого, мокрого, одноразового»

mute 



ЧТО БУДЕТ СПУСТЯ ВРЕМЯ?





КАКИЕ ЕЩЁ ЕСТЬ ПЛЮСЫ?



Дополнительный плюс

Почему это важно

Встроенный свет
и мультимедиа

Полотно пропускает рассеянный свет, поэтому в профиль сразу встраивают LED линии, споты или целый лайтбокс. Стена сама становится светильником или фоном для проекций

Конфиденциальность
и здоровый сон

Поглощаются «резкие» высокие частоты: посторонние разговоры и шум техники становятся тише, что особенно ценно в спальнях и переговорных

Антивандальность,
УФ и влагостойкость

Плотный полиэстер сложно порвать или поцарапать, он не выгорает и допускает влажную уборку — подходит для детских и отелей.

Гипоаллергенность,
нет запахов

Система монтируется «сухо», без клея и ЛКМ; ткань антистатична и сертифицирована для детских/медицинских помещений

Не трескается
при усадке здания

Полотно «играет» вместе со стеной; что особенно актуально в новостройках, штукатурка и шпаклёвка дают паутинку уже через 1 — 2 года

Радиусные и 3D
формы «без швов»

Полотно шириной до 5 м огибает колонны и сложные криволинейные поверхности; смена принта или фактуры занимает минимум времени

Дополнительные преимущества (натяжных)

ТКАНЕВЫХ СТЕН

▶ то, о чём редко вспоминают даже монтажники





ПЛЮСОВ МНОГО

И ВОТ ОНИ:

Ещё преимущества:	Почему это полезно в офисе / коммерции
Полностью разборная конструкция	Каркас и полотно демонтируют без повреждений → можно перевезти при переезде или повторно использовать после перепланировки.
Локальный сервис ≤ 15 мин	Если нужно добраться до кабеля/датчика, снимают только 1–2 профиля; гипсокартон пришлось бы резать и шпаклевать.
Интеграция «умных» датчиков и акустических панелей	За полотном легко закрепить BLE маяки, датчики CO ₂ , вытяжные колонки – в чистовой отделке они скрыты и не портят интерьер.
Нулевая влажностная усадка	Полиэстер не изменяет геометрию даже при 35–70 % RH; классическая шпаклёвка «ведёт» в межсезонье.
Экологичный Life cycle	Ткань и П образный алюминий сдаются в стандартный рецикл; строительного мусора в 10 раз меньше, чем при демонтаже ГКЛ.
Гибрид «акустика + свет» (Sound Light Wall)	Производители предлагают панели, где внутри профиля уже встроен линейный светильник и микроперфорация – «два в одном» без отдельных коробов.

Хорошо, а чем "тихие" стены лучше

КЛАССИЧЕСКОЙ ОТДЕЛКИ?



Смотрите далее →

КЛАССИЧЕСКАЯ ОТДЕЛКА И ЕЁ ОЧЕВИДНЫЕ МИНУСЫ

Минус	Чем грозит на практике
Риск скрытой плесени	При протечках за листом накапливается влага; выявляют проблему только когда появится запах или коробление.
Нерекуперируемые материалы	Разборка = лом ГКЛ + пыль; листы нельзя повторно ставить, приходится вывозить на свалку как «строительный отход».
Критичен «сезон влажных работ»	Зимой и в межсезонье требуется прогрев + осушение; иначе шпаклевка трескается, а срок работ растягивается.
Высокая нагрузка на перекрытия	1м ² стены (каркас + двойной ГКЛ) весит до 30 кг; в старых зданиях иногда требуют усиление или уменьшение полезной нагрузки.
Регулярный косметический цикл	Уже через 3–4 года появляются потёртости, желтизна вокруг выключателей, «паутинка» в углах → нужно подкрашивать или переклеивать.
Ограниченная гибкость дизайна	Радиусные формы, сложные ниши, «парящие» световые линии реализуют только через многоуровневый короб – дороже и толще, чем ровная натяжная плоскость.

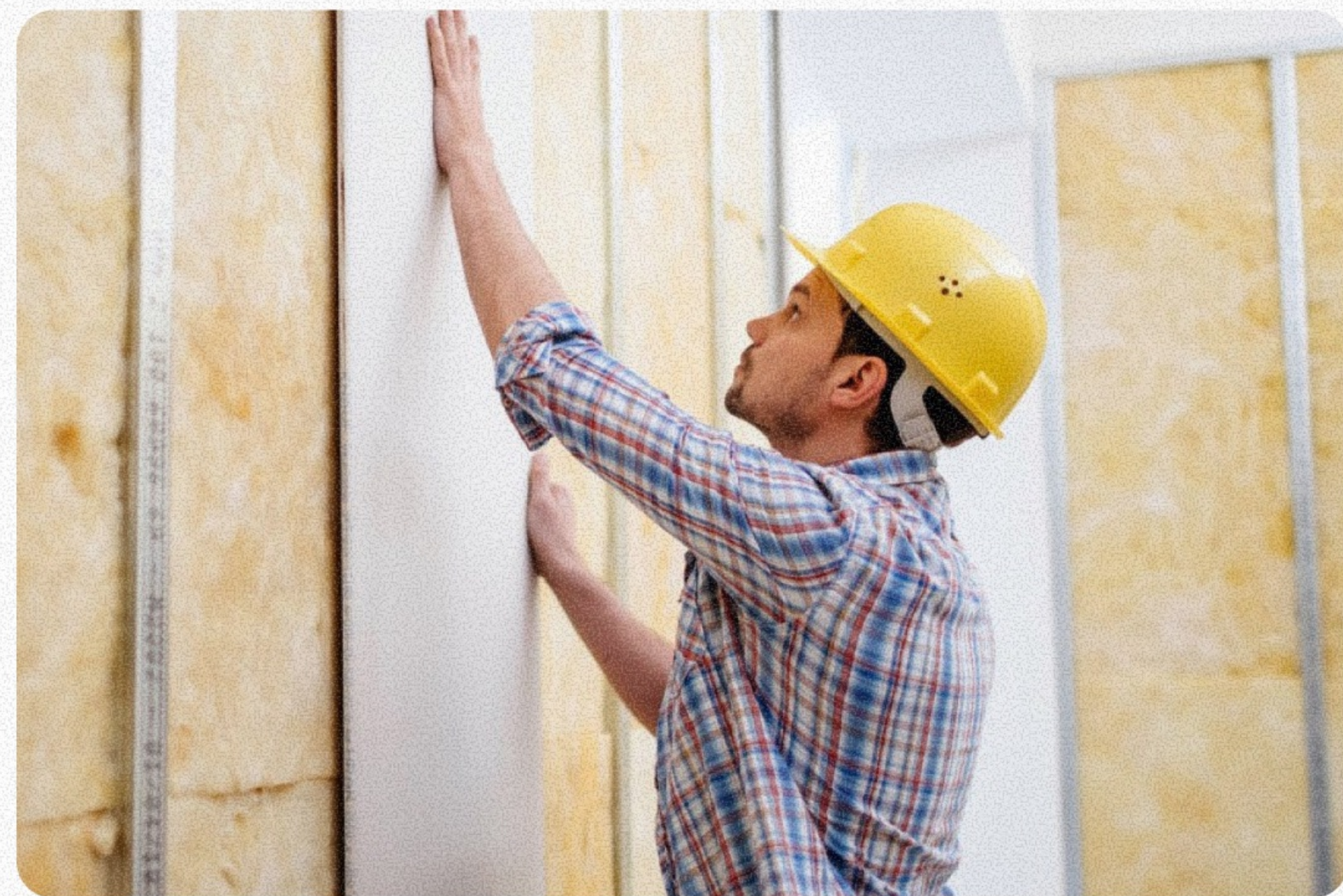


Финальная битва. Монтаж

НАТЯЖНЫЕ СТЕНЫ

VS

КЛАССИЧЕСКИЕ СТЕНЫ



► Монтаж «тихий стен» vs классическая штукатурка / ГКЛ – шаг за шагом



Смотрите далее →

МОНТАЖ «НАТЯЖНЫХ СТЕН» VS КЛАССИЧЕСКАЯ ШТУКАТУРКА / ГКЛ – ШАГ ЗА ШАГОМ

Этап	Натяжные (акустические) стены	Классическая отделка (штукатурка + шпат краска или ГКЛ)
1 Подготовка основания	Достаточно обеспылить и «прошить» явные выбоины; геометрия $\approx \pm 5$ мм по плоскости уже допустима.	Для декоративной штукатурки и шпаклёвки нужна ПОЛНАЯ выравнивающая смесь или каркас под ГКЛ.
2 Разметка и крепёж профиля	Алюминиевый П образный профиль (толщина 12 мм) анкерами/дюбелями каждые 30–40 см – без «обрешётки». Вся механика: дрель, уровень лазер.	Штукатурка: маяки по всей стене, штукатурка правилом. ГКЛ: оцинкованный стоечно направляющий каркас 50 × 50 мм, шаг стоек 40–60 см.
3 Звуко и термо подложка	Кладётся рулонная акустическая мембрана (3–5 мм) на клипсы или сплошной клеевой флиз.	При необходимости — отдельный пирог: минвата 50 мм, паро и ветробарьеры, второй слой ГКЛ.
4 Финишное покрытие	Полотно из полиэстера натягивается и защёлкивается в профиль одним куском до 5 м шириной → нет швов и мокрых процессов.	Штукатурка: 1–2 слоя финиш шпатлёвки, сушка (8–12 ч каждый), шлифовка, грунт, два слоя краски или обои. ГКЛ: шпаклёвка швов + армирующая лента + шлифовка, потом тот же цикл краска/обои.
5 Сушка / технологический перерыв	Отсутствует: по завершении натяжки стена готова к эксплуатации.	Суммарно 2–4 суток только «ожиданий» (схватывание штукатурки, просушка краски).
6 Уборка после монтажа	Полиэстер + мембрана = обрезки в один мешок; пыли нет.	Шлифовочная пыль, остатки раствора, обрезки ГКЛ – несколько мешков + влажная уборка.
7 Доступ к коммуникациям	Полотно отщёлкивается в нужной зоне (2–3 мин), после работ защёлкивается обратно – без повреждений.	Кабель / розетку добавляют только через резку листа, повторную шпаклёвку, шлифовку, перекраску.
8 Время бригады	2-3 человека, от 1 рабочего дня на кабинет 25 м ² .	ГКЛ каркас + шпаклевальщик + маляр – 3–4 смены по 2–3 человека.
9 Специальные условия	Работает при +5 ... +35 °С и любой влажности (нет воды).	«Мокрый» цикл требует $t \geq +10$ °С и влажность < 65 %.



Конечный итог

В ЦИФРАХ

И ФАКТАХ

Натяжные стены убирают из монтажного цикла всё, что обычно «тормозит» запуск объекта — мокрые перерывы, грязь, сложную логистику и длительную финишную отделку.

В результате помещение быстрее переходит из статуса «стройка» в статус «готово к работе», экономя календарные дни и деньги на обслуживающую инфраструктуру (осушители воздуха, временный обогрев, уборку).



ОТ 1 ДНЯ

на монтаж одной комнаты



≈ 10 ММ

Толщина «пирога»



+5 ... +35 °C

Специальные условия,
работает при +5 ... +35 °C
и любой влажности (нет воды)

